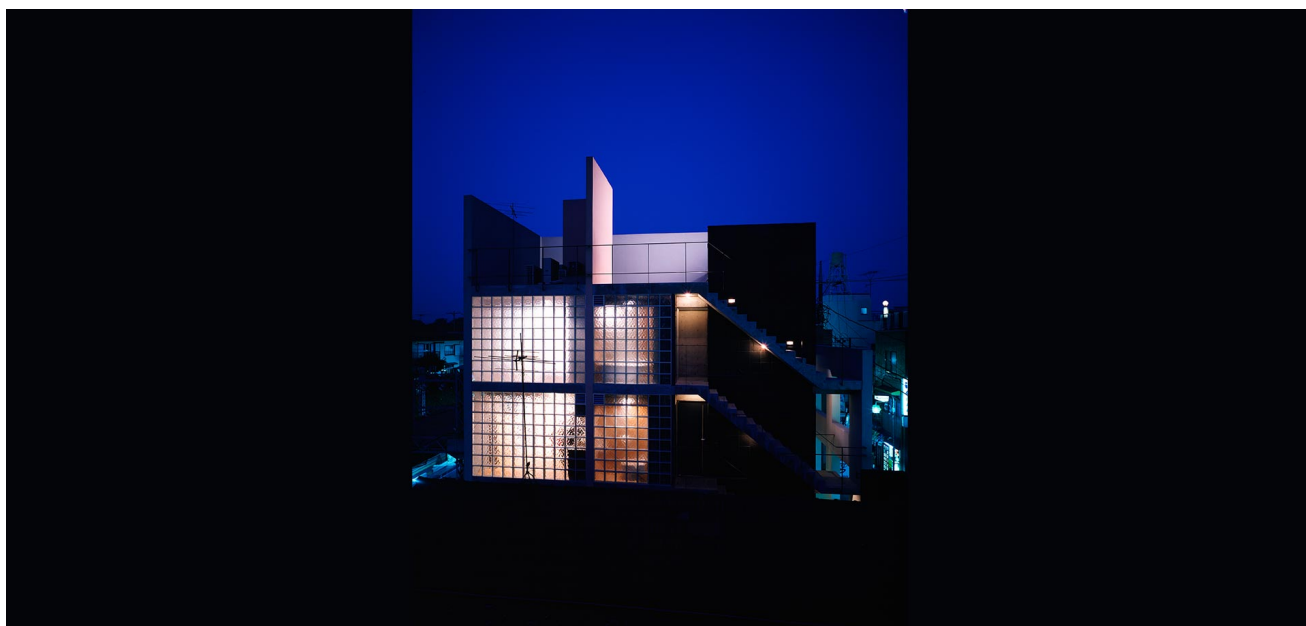


Year: 1988

Location: Japan

Program: オフィス

3枚の壁



密集した商業地に、建物の領域を切り取る“コ”の字型の壁(ブルー)を挿入し、その中に階段と廊下を支持する直線の壁(黒)と、主要空間と付随空間を仕切る曲面の壁(ピンク)が各階をつらぬき、空間が構成されている。“コ”の字形壁の道路側ファサード面の開口の位置と、そこから1m距離を空けた各階のスラブはずれているので、道路対面のビルからの視線は遮られるが、上部からは光が空間に入り込むようになっている。