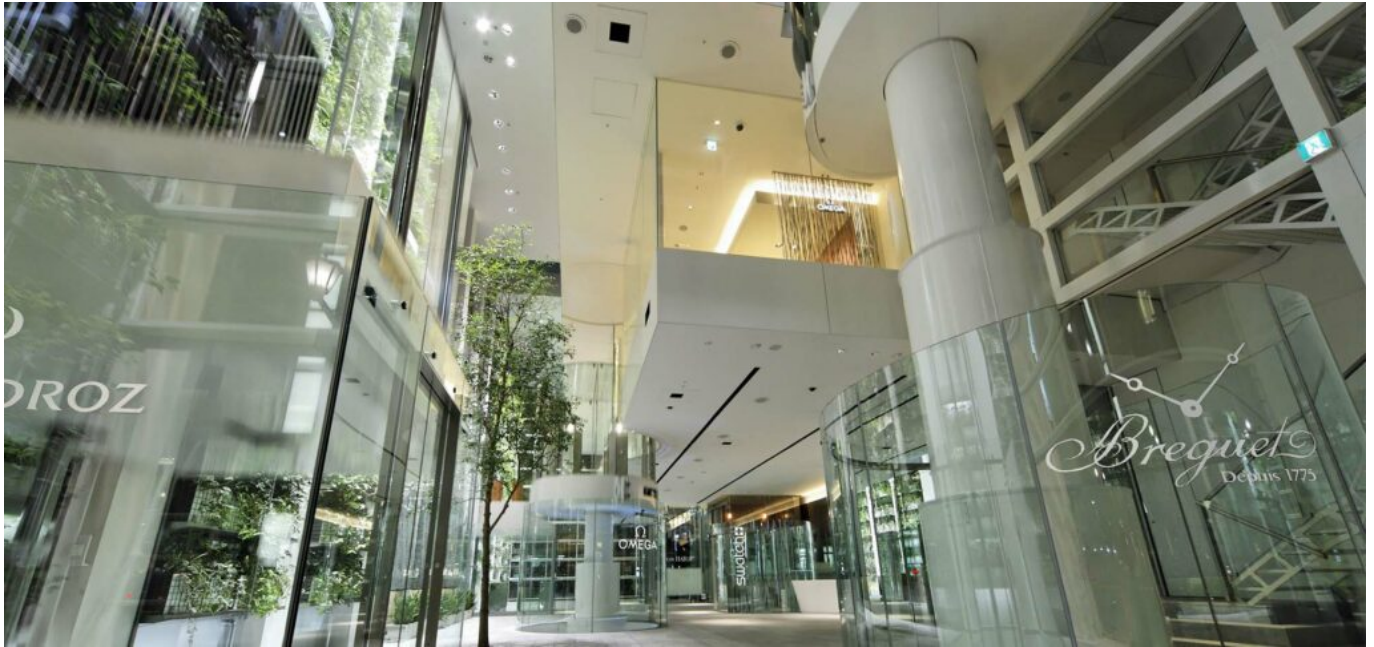


# ニコラスハイエック センター



Year: 2007  
Location: Japan  
Program: 商業施設

Status: 完成  
Type: 新築  
Structure:

スウォッチ・グループの7つのブランドすべてのブティックを入れるには、それらを重ねた構成とならざるをえず、上階は商業的に不利になりがちである。ここでは1階に7つのブティックそれぞれのショールームを配し、それ自体がエレベーターである各ショールームは、人々を各ブティックへと直接案内する。通りに面するガラスシャッターを開け放てば1階は通り抜けのできる「通り」となり、ここは7つのショールームと壁面を覆う緑に囲まれた憩いの場となる。